



XYLOPOLIS

CENTRUM SZTUKI I NAUKI O
DREWNI

The logo for WXCA, consisting of the letters 'WXCA' in a bold, sans-serif font, centered within a white square.

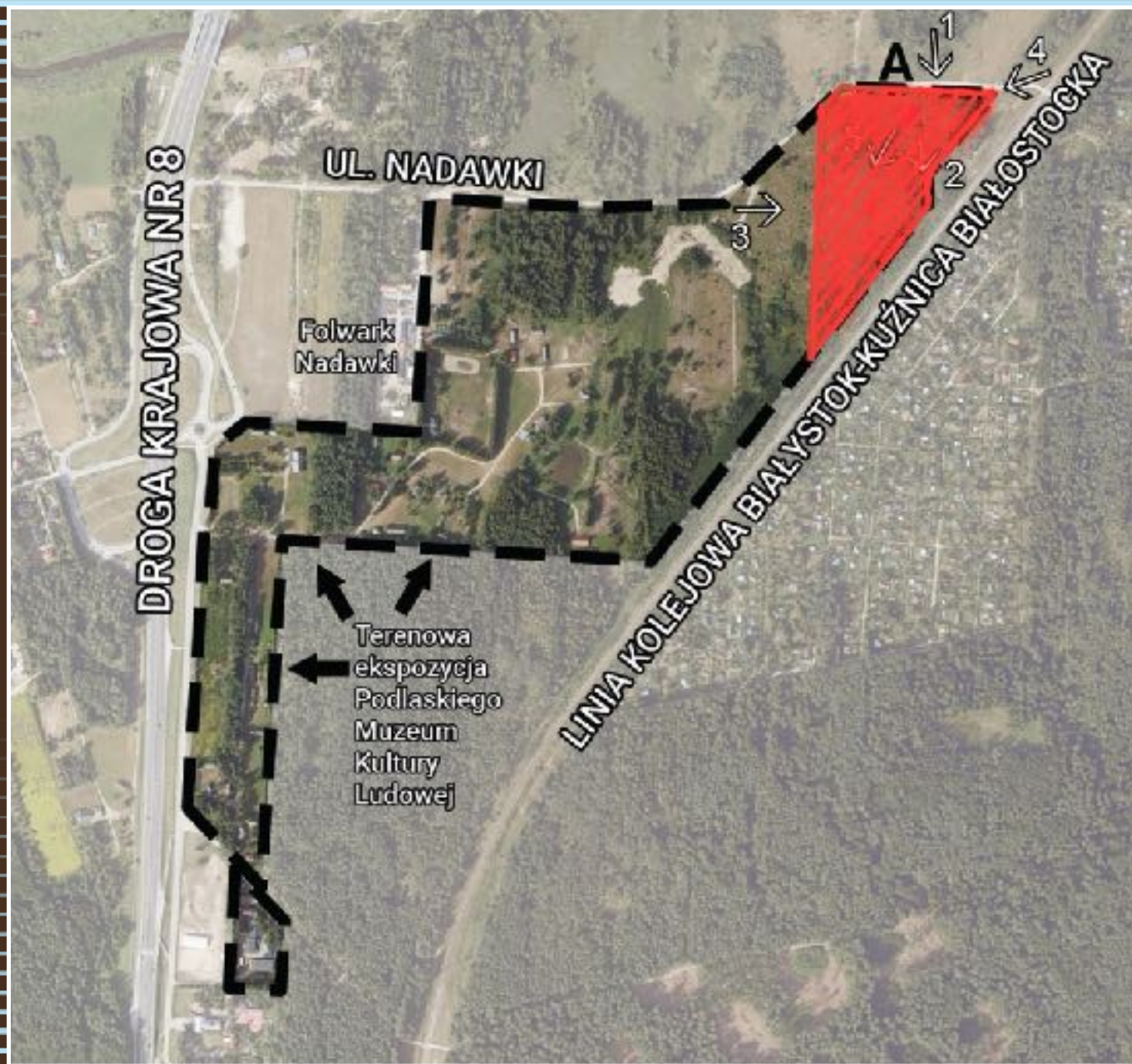
Autorem koncepcji architektonicznej XYLOPOLIS jest wielokrotnie nagradzane studio WXCA, projektanci Pawilonu Polski na EXPO 2020 w Dubaju.





LOKALIZACJA XYLOPOLIS

W wyniku przeprowadzonego studium lokalizacji wybrano teren sąsiadujący z Podlaskim Muzeum Kultury Ludowej.





BUDYNEK W HARMONII

Centrum Xylopolis
będzie wzorem
symbiotycznego
związku człowieka
z naturą.





RZEŹBA KINETYCZNA

Budynek otoczy i przeniknie
instalacja artystyczna
budząca skojarzenia
marmuracji ptaków.





RÓŻNORODNOŚĆ FAKTUR

Drewniane okładziny o różnorodnych fakturach i ruchome fragmenty elewacji wspólnie stworzą wrażenia światłocieniowe.



PRZESTRZEŃ SZTUKI I NAUKI

Sercem budynku będzie trzykondygnacyjne otwarte atrium dające elastyczne możliwości ekspozycyjne.



LEON TARASEWICZ

Stałym elementem przestrzeni Centrum będzie dedykowany idei XYLOPOLIS obraz podlaskiego mistrza.





POLSKI STÓŁ

Znajdzie się tu również „Polski Stół” – instalacja artystyczna będąca formą alegorycznej opowieści o Polsce, która powstała na potrzeby Wystawy Światowej EXPO 2020 w Dubaju”



AGORA NATURY

XYLOPOLIS będzie uniwersalnym miejscem debaty na najtrudniejsze pytania związane z przyszłością planety.





KULTURA RZEMIOSŁA

Pomieszczenia warsztatowe
połączą w sobie
funkcjonalność, praktyczność
i funkcje ekspozycyjne.



SKLEP I GASTRONOMIA

Powstanie idealne narzędzie promocji marki regionu. Podlaska kuchnia, kultura, oferta turystyczna.





ARCHITEKTURA IDEI

Otoczenie Centrum stanowić będzie integralny element doświadczania XYLOPOLIS:

- Ogrody tematyczne
- Park sztuki
- Amfiteatr
- Tężnia solankowa
- Wieża widokowa na tradycyjną Podlaską zabudowę drewnianą w PMKL

